

Contenu type de la trousse de premiers soins



Contrôler périodiquement le contenu et les dates de péremption.



Chlorhexidine aqueuse en dosettes
Désinfection des plaies



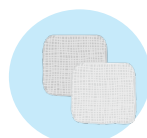
Arnican®
Pommade résolutive
(coups, contusions)



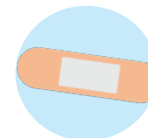
Biafine®
Pommade pour brûlures légères



Sérum physiologique en dosettes
Peut être utilisé en l'absence de
point d'eau pour le lavage oculaire



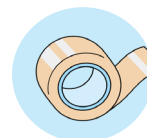
Compresse stériles



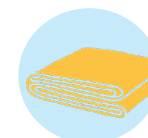
**Pansements prêts à l'emploi
de différentes tailles**



Bandes Nyllex®



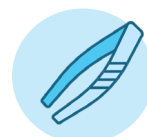
Micropore



Couverture de survie



Ciseaux à bouts ronds



Pince à échardes



**Coussin hémostatique
(CHUT à n'utiliser que par des
secouristes formés)
Saignements importants**



Gants jetables
Pour toute intervention
en présence de sang



Sacs de congélation
En cas de section de membre

Attention, à ne pas mettre dans la pharmacie d'entreprise :

- Coton hydrophile
- Antiseptique coloré
- TOUT MÉDICAMENT
(y compris Aspirine® et Paracétamol)

Ce contenu doit être adapté en fonction de l'évaluation des risques de votre entreprise.

La trousse de premiers soins doit être facilement accessible et faire l'objet d'une signalisation par ce pictogramme

Pour tout conseil, **n'hésitez pas à contacter votre Service de Prévention et de Santé au Travail.**

Pour plus d'informations, prenez conseil auprès de votre médecin du travail.

DES EXPERTS PRÉVENTION ET SANTÉ AU TRAVAIL POUR VOUS ACCOMPAGNER

Retrouvez toute notre documentation sur www.preventionsantetravail35.fr

Suivez-nous sur

