

## Le cannabis

### Ses effets sur l'organisme et la conduite :

- Allongement du temps de réaction (baisse de la concentration) ;
- Diminution de la vigilance, des réflexes, des capacités de mémoire ;
- Troubles visuels (hypersensibilité à la lumière, mauvaise appréciation des distances) ;
- Prise de risques (action euphorisante, désinhibition) ;
- Troubles psychiques (angoisse, impression d'ivresse, etc.).

### Délai maximum de détection d'une consommation de cannabis

<b>URINE</b>	Consommation occasionnelle : 2 à 7 jours Consommation régulière : jusqu'à 70 jours
<b>SALIVE</b>	2 à 10 heures
<b>SANG</b>	2 à 10 heures

### Durée d'élimination du cannabis

Les effets du cannabis sont présents plusieurs heures après consommation.

## Autres drogues

Cocaïne, amphétamines, ecstasy, héroïne, crack, etc.

Tous les stupéfiants modifient le comportement et la vigilance.

## Test de détection

En fonction du poste de travail et du règlement intérieur de l'entreprise, un test de « détection » peut être réalisé par l'employeur dans le cadre de la sécurité et de la prévention.

Même une consommation occasionnelle peut engendrer un test positif et avoir des répercussions sur le travail.



Réglette prévention  
Alcool - Taux alcoolémie

Réglette prévention  
Alcool - Élimination

Réglette prévention  
Drogues - Effets et dangers



Réglettes disponibles uniquement en version papier

- **Pour plus d'informations, prenez conseil auprès de votre médecin du travail.**





INFO PRÉVENTION



# Substances psychoactives et conduite



DES EXPERTS PRÉVENTION  
ET SANTÉ POUR VOUS  
ACCOMPAGNER

Suivez-nous sur  

Retrouvez toute notre documentation sur [www.preventionsantetravail35.fr](http://www.preventionsantetravail35.fr)

Tous droits réservés Prévention santé travail 35 | 132-EQP-PJT-25 | Juin 2025



# Substances psychoactives

## Comprendre les risques

### L'alcool

Gramme  
par litre  
de sang

**0,5 g d'alcool dans le sang, c'est 2-3 verres,** quelle que soit la boisson ! Dès le premier verre, la vision et la vigilance sont réduites.

0,0

- Les capacités de réaction et de concentration sont intactes

0,1

- Début de la sensation d'euphorie
- Le conducteur prend des risques qu'il n'aurait pas pris en temps normal
- Légère perturbation de la vision
- L'estimation des distances est faussée
- La vision latérale est moins bonne

0,2

0,3

- Troubles de la concentration
- Difficultés pour prendre des décisions et adapter sa conduite aux circonstances
- Troubles psychomoteurs
- Mauvaise coordination et synchronisation des gestes

0,4

0,5

0,6

- Troubles importants de la concentration
- Difficultés pour prendre des décisions et adapter sa conduite aux circonstances
- Troubles psychomoteurs
- Mauvaise coordination et synchronisation des gestes

0,7

0,8

- Incapacité totale de la conduite**

### 10 grammes

d'alcool, c'est :

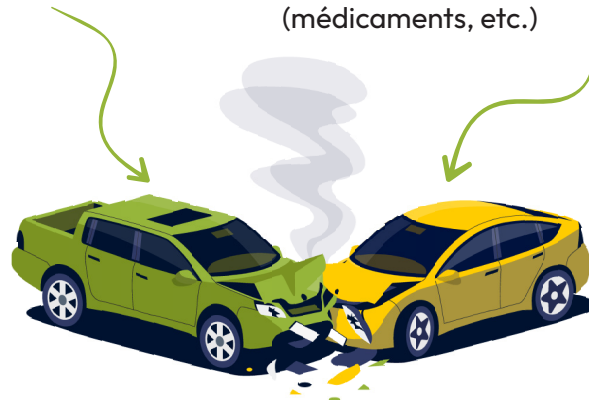


### Les risques d'accidents de la route sont :

**multipliés par 8**  
avec l'alcool

**multipliés par 16**

avec l'alcool associé au cannabis ou à une autre substance psychoactive (médicaments, etc.)



### Durée d'élimination de l'alcool

L'alcoolémie augmente rapidement :

- Le maximum est atteint en 30min à jeûn, au lieu de 1h au cours d'un repas.
- L'élimination est longue, 0.15 g/l d'alcool par heure.
- Pour éliminer au minimum 0.5 g/l il faut au moins 3 à 5h car il y a des variabilités individuelles (sexe, morphologie, etc.).

**Attention à l'alcoolémie du lendemain !**

### Les médicaments

Observez les pictogrammes sur la boîte du médicament :



SOYEZ PRUDENT  
Ne pas conduire sans avoir lu la notice



SOYEZ TRÈS PRUDENT  
Ne pas conduire sans l'avis d'un professionnel de santé



NE PAS CONDUIRE  
Pour la reprise de la conduite, demandez l'avis d'un médecin

La prise d'un médicament n'est jamais un acte anodin, car elle peut avoir des conséquences sur votre sécurité et celle des autres.

N'arrêtez pas un traitement de longue durée sans avis médical.

Parlez-en à votre médecin ou à un pharmacien.



**Attention à l'automédication.**

**Durée d'élimination des médicaments**

Des médicaments peuvent être présents dans le sang et actifs même 24h après leur prise.