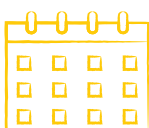


Janvier - Décembre 2026

# NOS SENSIBILISATIONS PRÉVENTION

À destination des entreprises adhérentes à Prévention  
santé travail 35 et à leurs salariés.



Choisissez la thématique, le format (présentiel  
ou webinaire) et la date qui vous conviennent,  
puis inscrivez-vous en ligne.

+ de 10 thématiques



*Flashez ce QR code  
pour vous inscrire !*



# Calendrier de nos temps de sensibilisation 2026

## Janvier

Lun	Mar	Mer	Jeu	Ven	Sam	Dim
			1	2	3	4
5	6	7	8	9	10	11
12	13	14	15	16	17	18
19	20	21	22	23	24	25
26	27	28	29	30	31	

## Février

Lun	Mar	Mer	Jeu	Ven	Sam	Dim
						1
2	3	4	5	6	7	8
9	10	11	12	13	14	15
16	17	18	19	20	21	22
23	24	25	26	27	28	

## Mars

Lun	Mar	Mer	Jeu	Ven	Sam	Dim
						1
2	3	4	5	6	7	8
9	10	11	12	13	14	15
16	17	18	19	20	21	22
23	24	25	26	27	28	29
30	31					

## Avril

Lun	Mar	Mer	Jeu	Ven	Sam	Dim
		1	2	3	4	5
6	7	8	9	10	11	12
13	14	15	16	17	18	19
20	21	22	23	24	25	26
27	28	29	30			

## Mai

Lun	Mar	Mer	Jeu	Ven	Sam	Dim
				1	2	3
4	5	6	7	8	9	10
11	12	13	14	15	16	17
18	19	20	21	22	23	24
25	26	27	28	29	30	31

## Juin

Lun	Mar	Mer	Jeu	Ven	Sam	Dim
1	2	3	4	5	6	7
8	9	10	11	12	13	14
15	16	17	18	19	20	21
22	23	24	25	26	27	28
29	30					

## Juillet

Lun	Mar	Mer	Jeu	Ven	Sam	Dim
		1	2	3	4	5
6	7	8	9	10	11	12
13	14	15	16	17	18	19
20	21	22	23	24	25	26
27	28	29	30	31		

## Août

Lun	Mar	Mer	Jeu	Ven	Sam	Dim
					1	2
3	4	5	6	7	8	9
10	11	12	13	14	15	16
17	18	19	20	21	22	23
24	25	26	27	28	29	30
31						

### NOS SENSIBILISATIONS PRÉVENTION 2026

Des experts prévention et santé au travail pour vous accompagner

Retrouvez toute notre documentation sur [www.preventionsantetravail35.fr](http://www.preventionsantetravail35.fr)

Tous droits réservés Prévention santé travail 35 | Janvier 2026

# Calendrier de nos temps de sensibilisation 2026

## Septembre

Lun	Mar	Mer	Jeu	Ven	Sam	Dim
	1	2	3	4	5	6
7	8	9	10	11	12	13
14	15	16	17	18	19	20
21	22	23	24	25	26	27
28	29	30				

## Octobre

Lun	Mar	Mer	Jeu	Ven	Sam	Dim
			1	2	3	4
5	6	7	8	9	10	11
12	13	14	15	16	17	18
19	20	21	22	23	24	25
26	27	28	29	30	31	

## Novembre

Lun	Mar	Mer	Jeu	Ven	Sam	Dim
						1
2	3	4	5	6	7	8
9	10	11	12	13	14	15
16	17	18	19	20	21	22
23	24	25	26	27	28	29
30						

## Décembre

Lun	Mar	Mer	Jeu	Ven	Sam	Dim
	1	2	3	4	5	6
7	8	9	10	11	12	13
14	15	16	17	18	19	20
21	22	23	24	25	26	27
28	29	30	31			

	Offre de services (présentiel et webinaire)
	Introduction à l'évaluation des risques professionnels (webinaire)
	Évaluation des risques professionnels (présentiel)
	Exosquelettes
	Troubles Musculo-Squelettiques (présentiel)
	Tous actifs contre les postures sédentaires ! (présentiel)
	Espace de travail - Projet d'aménagement (présentiel)
	Le risque radon (présentiel)
	S'informer face aux risques chimiques (présentiel)
	Le risque routier (présentiel et webinaire)
	Prévention des risques psychosociaux (présentiel) - <i>Dates à venir</i>
	Les actualités Santé au travail (webinaire) - <i>Dates à venir</i>
	La santé du dirigeant, parlons-en ! (présentiel) - <i>Dates à venir</i>

### NOS SENSIBILISATIONS PRÉVENTION 2026

Des experts prévention et santé au travail pour vous accompagner

Retrouvez toute notre documentation sur [www.preventionsantetravail35.fr](http://www.preventionsantetravail35.fr)

Tous droits réservés Prévention santé travail 35 | Janvier 2026



## Offre de services

### Venez découvrir nos missions et notre offre socle de services

Vous venez d'adhérer à notre SPSTI ou êtes déjà adhérent et souhaitez avoir des informations sur nos missions et nos services ?

Votre Service de Prévention et de Santé au Travail Interentreprises vous invite à une réunion de présentation afin d'initier une relation de proximité avec notre Service.

#### Webinaire

 **Intervenants** : 1 préventeur et 1 administratif

 **1 h**

 Un lien d'accès vous sera envoyé avant le début du webinaire

#### 6 sessions en 2026

16 janv.

17 mars

28 avril

30 juin


29 sept.

19 nov.

#### Présentiel

 **Intervenants** : 1 préventeur et 1 administratif

 **1 h**

 **Rennes** - 3 allée de la Croix des Hêtres  
ou  
**Saint-Malo** - 4 rue Augustin Fresnel

#### 14 sessions en 2026

30 janv.  
Rennes

5 fev.  
Saint-Malo

2 mars  
Rennes

30 mars  
Rennes

10 avril  
Saint-Malo

28 mai  
Rennes

8 juin  
Saint-Malo

9 juil.  
Rennes

8 sept.  
Rennes

15 sept.  
Saint-Malo

5 oct.  
Rennes

22 oct.  
Saint-Malo

4 dec.  
Rennes

10 dec.  
Saint-Malo

### Programme

- Présentation de notre Service, de nos missions et de l'offre socle de services
- Zoom sur le territoire auquel vous appartenez
- Les enjeux de votre déclaration des risques professionnels
- Découvrir les différentes actions en entreprises
- Connaître nos sensibilisations autour de la prévention (webinaires, ateliers, etc.)

### Public

- ➔ Les chefs d'entreprise et dirigeants venant d'adhérer à notre Service ou en quête d'informations sur nos services.



Sur inscription :

[www.preventionsantetravail35.fr/  
evenements/nouvel-adherent](http://www.preventionsantetravail35.fr/evenements/nouvel-adherent)

#### NOS SENSIBILISATIONS PRÉVENTION 2026

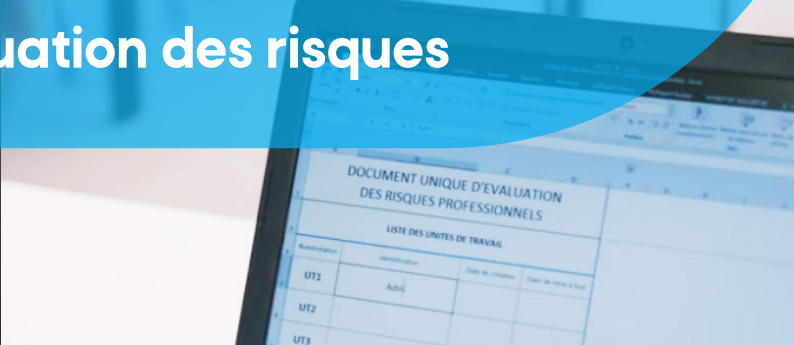
Des experts prévention et santé au travail pour vous accompagner

Retrouvez toute notre documentation sur [www.preventionsantetravail35.fr](http://www.preventionsantetravail35.fr)





# Introduction à l'évaluation des risques professionnels



## Introduction à l'évaluation des risques professionnels

### Que vous propose votre Service de Prévention et de Santé au Travail Interentreprises ?

En 2022, les règles du Document Unique d'Évaluation des Risques Professionnels (DUERP) ont évolué. Prévention santé travail 35 vous propose un focus sur les nouveautés applicables depuis le 31 mars 2022.

Afin de répondre à vos questions et recueillir vos besoins, les préventeurs de Prévention santé travail 35 animeront des webinaires intitulés "**Évaluation des risques : que vous propose votre SPSTI ?**".



#### Webinaire



**Intervenants** : 2 préventeurs spécialisés



**1 heure** (de 11h à 12h)



Un lien d'accès vous sera envoyé avant le début du webinaire

#### 5 sessions en 2026

29 janv.

19 mars

28 mai

28 sept.

17 nov.



Sur inscription : [www.preventionsantetravail35.fr/evenements/duerp](http://www.preventionsantetravail35.fr/evenements/duerp)

### Programme

- Connaître les obligations réglementaires & comprendre les enjeux de la prévention
- Point d'actualités
- Les principales étapes pour construire votre Document Unique
- Temps d'échange
- Présentation de l'offre de services de Prévention santé travail 35 sur l'évaluation des risques professionnels

### Public

- ➔ Chefs d'entreprise, salariés compétents en charge des activités de protection et de prévention des risques professionnels de l'entreprise.

### À consulter

La rubrique "Aide à l'évaluation des risques" dans "Notre offre" sur [www.preventionsantetravail35.fr](http://www.preventionsantetravail35.fr)

#### NOS SENSIBILISATIONS PRÉVENTION 2026

Des experts prévention et santé au travail pour vous accompagner

Retrouvez toute notre documentation sur [www.preventionsantetravail35.fr](http://www.preventionsantetravail35.fr)





# Évaluation des risques professionnels

## Évaluation des risques professionnels




### Aide à la réalisation de son Document Unique

Vous êtes dirigeant d'une TPE/PME et vous n'avez pas réalisé ou finalisé votre évaluation des risques professionnels ? Vous souhaitez la mettre à jour ?

Afin de répondre à vos questions et vous apporter des solutions, les préventeurs de Prévention santé travail 35 animeront des ateliers de prévention "**Évaluation des risques professionnels**" pour tous les secteurs d'activité.



#### Présentiel

-  **Intervenants** : 2 préventeurs spécialisés
-  **1/2 journée** (durée : entre 3h et 3h30)
-  **Rennes** - 3 allée de la Croix des Hêtres  
ou **Rennes\*** - MEDEF35, 2 allée du Bâtiment  
ou **Saint-Malo** - 4 rue Augustin Fresnel



Sur inscription : [www.preventionsantetravail35.fr/evenements/duerp](http://www.preventionsantetravail35.fr/evenements/duerp)

#### 11 sessions en 2026

**3 fev.**  
Rennes

**10 fev.**  
Saint-Malo

**9 avril**  
Rennes

**23 avril**  
Rennes\*

**28 avril**  
Saint-Malo

**11 juin**  
Saint-Malo

**23 juin**  
Rennes

**17 sept.**  
Saint-Malo

**8 oct.**  
Rennes

**1 dec.**  
Saint-Malo

**8 dec.**  
Rennes

### Programme

- Connaître les obligations réglementaires
- Comprendre les enjeux de la prévention
- Identifier vos principaux risques professionnels
- Découvrir la méthodologie de l'Évaluation des Risques Professionnels
- Savoir utiliser les outils pratiques à disposition
- Créer un plan d'actions

### Public

- ➔ Chefs d'entreprise, salariés compétents en charge des activités de protection et de prévention des risques professionnels de l'entreprise.

### À consulter

La rubrique "Aide à l'évaluation des risques" dans "Notre offre" sur : [www.preventionsantetravail35.fr](http://www.preventionsantetravail35.fr)

#### NOS SENSIBILISATIONS PRÉVENTION 2026

Des experts prévention et santé au travail pour vous accompagner

Retrouvez toute notre documentation sur [www.preventionsantetravail35.fr](http://www.preventionsantetravail35.fr)

Tous droits réservés Prévention santé travail 35 | Janvier 2026



**prévention**  
santé travail 35





# Exosquelettes



## Exosquelettes

### Un réel outil de prévention des Troubles Musculo-Squelettiques ?

Les exosquelettes sont parfois perçus comme des solutions miracles contre les TMS, avec de nombreuses idées reçues. Pour en saisir l'intérêt, il faut comprendre leur fonctionnement et les limites de ces dispositifs d'assistance.

Les retours d'expérience montrent qu'ils peuvent réduire certaines contraintes physiques, à condition d'être adaptés à l'activité. Leur intégration doit donc suivre une méthodologie rigoureuse pour devenir un véritable outil de prévention.



**Présentiel**



**Intervenants** : 1 préventeur spécialisé et 1 ergonome



**2 heures**



**Rennes** - 3 allée de la Croix des Hêtres  
ou **Rennes\*** - MEDEF35, 2 allée du Bâtiment

### 3 sessions en 2026

**3 mars**  
Rennes

**9 avril**  
Rennes\*

**1 oct.**  
Rennes



Sur inscription : [www.preventionsantetravail35.fr/evenements/ergonomie--sedentarite](http://www.preventionsantetravail35.fr/evenements/ergonomie--sedentarite)

### Programme

- Déconstruire les idées reçues
- Expliquer les différences entre les outils et présenter différents modèles
- Informer sur la méthodologie en cas de déploiement d'un exosquelette
- Alerter sur les points de vigilances à prendre en compte dans l'activité

### Public

- ➔ Responsable d'entreprise, service RH, préventeurs, IDEST, responsable QHSE, responsable d'unité de travail, membres du CSE.

#### NOS SENSIBILISATIONS PRÉVENTION 2026

Des experts prévention et santé au travail pour vous accompagner

Retrouvez toute notre documentation sur [www.preventionsantetravail35.fr](http://www.preventionsantetravail35.fr)

Tous droits réservés Prévention santé travail 35 | Janvier 2026



**prévention**  
santé travail 35



## Prévention des TMS

### Comprendre les différentes dimensions du travail

Vos salariés souffrent de douleurs musculaires ? Vous aimeriez savoir précisément ce qu'on entend par le terme "TMS" ? Vous vous questionnez sur l'impact des TMS sur votre entreprise ? Quel est le lien avec l'organisation du travail ?

Afin de répondre à ces questions et vous apporter des solutions, les ergonomes de Prévention santé travail 35 animeront des ateliers de prévention intitulés "**Prévention des TMS : comprendre les différentes dimensions du travail**".



**Présentiel**



**Intervenants** : 1 ou 2 ergonomes



**4 heures**



**Rennes** - 3 allée de la Croix des Hêtres

**2 sessions en 2026**

**10 mars**  
Rennes

**25 juin**  
Rennes



Sur inscription : [www.preventionsantetravail35.fr/evenements/ergonomie--sedentarite](http://www.preventionsantetravail35.fr/evenements/ergonomie--sedentarite)

### Programme

- Contexte socio-économique des TMS
- Caractériser les TMS
- Comprendre les origines des TMS
- Appréhender les outils d'analyse d'une situation de travail
- Mettre en place une démarche de prévention des TMS

### Public

➔ Référents santé-sécurité, infirmiers, managers, service RH, dirigeants, etc.

### Documentation



"Les Troubles Musculo-Squelettiques - Prenez les TMS à bras le corps"

À retrouver sur : [www.preventionsantetravail35.fr](http://www.preventionsantetravail35.fr)

#### NOS SENSIBILISATIONS PRÉVENTION 2026

Des experts prévention et santé au travail pour vous accompagner

Retrouvez toute notre documentation sur [www.preventionsantetravail35.fr](http://www.preventionsantetravail35.fr)







# Tous actifs contre les postures sédentaires



## Tous actifs contre les postures sédentaires !

### Que puis-je faire en tant que salarié et employeur ?

Vous souhaitez comprendre l'impact de la sédentarité sur votre santé et sur votre entreprise ?

Votre Service de Prévention et de Santé au Travail Interentreprises, en collaboration avec le Medef 35, vous propose un temps de sensibilisation. Celui-ci a pour objectif de caractériser les différentes notions relatives à la sédentarité, d'appréhender les impacts de ce risque méconnu tant pour les salariés que pour l'entreprise et de permettre d'adapter les moyens de prévention à l'activité réalisée.



#### Présentiel



**Intervenants** : 2 préventeurs spécialisés



**2 h30**



**Rennes** - 3 allée de la Croix des Hêtres

#### 2 sessions en 2026

**7 avril**

Rennes

**17 sept.**

Rennes



Sur inscription : [www.preventionsantetravail35.fr/evenements/ergonomie--sedentarite](http://www.preventionsantetravail35.fr/evenements/ergonomie--sedentarite)

### Programme

- Contexte sur la sédentarité au travail
- Définition des différentes notions
- Les effets sur la santé et les conséquences en entreprise
- Exemples de moyens de prévention à mettre en place
- Les bénéfices pour l'entreprise

### Public

- ➔ Les employeurs ou fonctions décisionnaires (RH, directeur administratif et financier, directions, etc.), les membres du CSE et les salariés impactés par ce risque professionnel.

### À consulter

Retrouvez notre documentation sur cette thématique : <https://preventionsantetravail35.fr/education-la-sante>

#### NOS SENSIBILISATIONS PRÉVENTION 2026

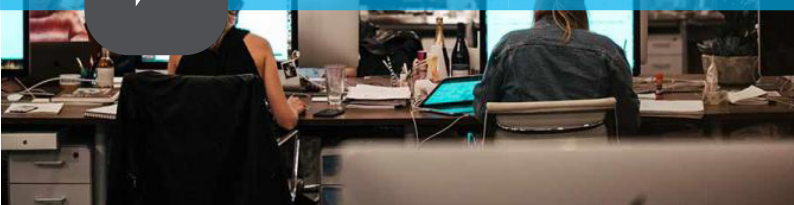
Des experts prévention et santé au travail pour vous accompagner

Retrouvez toute notre documentation sur [www.preventionsantetravail35.fr](http://www.preventionsantetravail35.fr)

Tous droits réservés Prévention santé travail 35 | Janvier 2026



**prévention**  
santé travail 35



## Espace de travail – Projet d'aménagement

### Une approche santé-travail

Un projet d'aménagement ? Vous souhaitez répondre aux besoins de vos collaborateurs ? Envie de transformer un espace de travail ?

Afin de répondre à vos questions et d'échanger, les préventeurs de Prévention santé travail 35 animeront des matinées de sensibilisation "**Espace de travail – Projet d'aménagement : une approche santé/travail**".



**Présentiel**



**Intervenants** : 2 ergonomes



**4 heures**



**Rennes** – 3 allée de la Croix des Hêtres

**2 sessions en 2026**

**21 mai**  
Rennes

**13 oct.**  
Rennes



Sur inscription : [www.preventionsantetravail35.fr/evenements/ergonomie--sedentarite](http://www.preventionsantetravail35.fr/evenements/ergonomie--sedentarite)

### Programme

- Appréhender la complexité d'un projet architectural
- Mener une réflexion sur un projet d'aménagement
- Savoir utiliser des outils d'analyse permettant de comprendre l'activité de travail
- Savoir formaliser des données utiles pour ajuster un projet

### Public

- ➔ Référents santé-sécurité, managers, service RH, chefs d'équipe, etc.



#### NOS SENSIBILISATIONS PRÉVENTION 2026

Des experts prévention et santé au travail pour vous accompagner

Retrouvez toute notre documentation sur [www.preventionsantetravail35.fr](http://www.preventionsantetravail35.fr)

Tous droits réservés Prévention santé travail 35 | Janvier 2026



**prévention**  
santé travail 35



# Le risque radon



## Le risque radon

### La prévention en entreprise

Saviez-vous que le radon est la 2ème cause de cancer du poumon, après le tabac et devant l'amiante ? Ce gaz incolore, inodore, radioactif et présent naturellement dans le sol, se trouve pourtant dans certains bâtiments, dans les rez-de-chaussée, les sous-sols, les caves, les carrières... En s'infiltrant insidieusement dans les bâtiments, il peut représenter un risque pour la santé.

Et si votre entreprise était concernée ?

Pour connaître vos obligations légales, les solutions de prévention qui peuvent être mises en œuvre au sein de votre entreprise et poser vos questions à nos experts en prévention des risques professionnels, venez participer à notre atelier !



#### Présentiel



**Intervenants** : 2 préventeurs spécialisés



**3h** (de 14h à 17h)



**Rennes** - MEDEF35, 2 allée du Bâtimentou

#### 2 sessions en 2026

**4 fev.**  
Rennes

**17 juin**  
Rennes



Sur inscription : [www.preventionsantetravail35.fr/evenements/risque-chimique--radon](http://www.preventionsantetravail35.fr/evenements/risque-chimique--radon)

### Public



Chefs d'entreprise, salariés compétents en charge des activités de protection et de prévention des risques professionnels de l'entreprise.

### Documentation



"Le risque radon : de l'évaluation des risques à la prévention en entreprise"

À retrouver sur :  
[www.preventionsantetravail35.fr](http://www.preventionsantetravail35.fr)

#### NOS SENSIBILISATIONS PRÉVENTION 2026

Des experts prévention et santé au travail pour vous accompagner

Retrouvez toute notre documentation sur [www.preventionsantetravail35.fr](http://www.preventionsantetravail35.fr)

Tous droits réservés Prévention santé travail 35 | Janvier 2026



**prévention**  
santé travail 35





# Les fondamentaux du risque chimique

## Les fondamentaux du risque chimique

Comprendre et prévenir les dangers liés aux substances chimiques en milieu professionnel

Cette formation propose une approche structurée du risque chimique, permettant de mieux comprendre les effets des substances sur la santé, les repères réglementaires essentiels et les méthodes d'évaluation des expositions professionnelles. À travers des apports théoriques, pratiques et des échanges, cette formation vise à développer l'autonomie des participants dans l'identification des dangers, l'évaluation du risque chimique et la mise en œuvre de mesures de prévention efficaces, en s'appuyant sur les principes généraux de prévention et l'accompagnement de leur service de prévention et de santé au travail.



**Présentiel**



**Intervenants** : 1 ou 2 préventeurs spécialisés



**3h** (de 9h30 à 12h)



**Rennes** - 3 allée de la Croix des Hêtres  
ou  
**Saint-Malo** - 4 rue Augustin Fresnel

**4 sessions en 2026**

**12 mars**  
Saint-Malo

**19 mai**  
Rennes

**6 oct.**  
Saint-Malo

**19 nov.**  
Rennes



Sur inscription : [www.preventionsantetravail35.fr/evenements/risque-chimique--radon](http://www.preventionsantetravail35.fr/evenements/risque-chimique--radon)

### Programme

- Comprendre les effets sur la santé : principaux dangers et modes d'action toxique
- Repères essentiels sur le risque chimique : FDS et réglementation
- L'évaluation du risque chimique : démarche et mesure des expositions
- Prévenir le risque chimique : démarche, principes généraux, protection collective et individuelle
- Retours d'expérience et échanges

### Public

- ➔ Toute personne prenant part à la démarche de prévention dans l'entreprise : Dirigeants, managers, responsables de prévention, référents santé-sécurité, chargés QSE, ainsi que toute personne impliquée dans la gestion des risques au sein de l'entreprise.

### À consulter

Retrouvez notre documentation sur cette thématique : [preventionsantetravail35.fr/rayonnements-ionisants-radioprotection](http://preventionsantetravail35.fr/rayonnements-ionisants-radioprotection)

**NOS SENSIBILISATIONS PRÉVENTION 2026**

Des experts prévention et santé au travail pour vous accompagner

Retrouvez toute notre documentation sur [www.preventionsantetravail35.fr](http://www.preventionsantetravail35.fr)

Tous droits réservés Prévention santé travail 35 | Janvier 2026



**prévention**  
santé travail 35



# Le risque routier



## Le risque routier

Rejoignez-nous pour un moment d'échange autour du risque routier !

Le risque routier professionnel constitue l'une des principales causes d'accidents du travail, représentant un enjeu majeur pour la santé et la sécurité des salariés. Qu'il s'agisse de trajets domicile-travail ou de déplacements professionnels, les salariés sont quotidiennement exposés à des dangers sur la route.

Nous vous donnerons les clés pour prévenir efficacement ces situations au sein de votre organisation. Que vous soyez employeur, salarié ou acteur de la prévention, ce rendez-vous est l'occasion idéale pour approfondir vos connaissances et poser toutes vos questions.



### Webinaire



**Intervenants** : 2 préventeurs spécialisés



**1h**



Un lien d'accès vous sera envoyé avant le début du webinaire

3 sessions en 2026

15 janv.

24 mars

10 sept.



### Présentiel



**Intervenants** : 2 préventeurs spécialisés



**1h**



**Rennes - MEDEF35**, 2 allée du Bâtiment

1 session en 2026

26 nov.  
Rennes



Sur inscription : [www.preventionsantetravail35.fr/evenements/conduite](http://www.preventionsantetravail35.fr/evenements/conduite)

### Programme

- Définitions & réglementation
- Évaluer et prévenir le risque routier
- Responsabilités de l'employeur et des salariés
- Facteurs de risque

### Public

- ➔ Les dirigeants, chefs d'entreprises, référent HSE, salarié désigné compétent.

### À consulter

Retrouvez notre documentation sur cette thématique :

[www.preventionsantetravail35.fr/conduite](http://www.preventionsantetravail35.fr/conduite)

#### NOS SENSIBILISATIONS PRÉVENTION 2026

Des experts prévention et santé au travail pour vous accompagner

Retrouvez toute notre documentation sur [www.preventionsantetravail35.fr](http://www.preventionsantetravail35.fr)

Tous droits réservés Prévention santé travail 35 | Janvier 2026



**prévention  
santé travail 35**



# Sensibilisations dans votre entreprise

Nos actions de sensibilisation se déplacent directement dans votre entreprise pour aborder des thématiques essentielles en lien avec vos risques professionnels. Ces interventions visent à sensibiliser vos salariés aux enjeux de la santé et de la sécurité au travail, tout en contribuant à instaurer une culture préventive au sein de votre organisation.

Si vous souhaitez bénéficier de ces sensibilisations pour vos collaborateurs, nous vous invitons à prendre contact avec votre médecin du travail. Ce dernier, répondra au mieux à vos attentes.

1

## ***Le bruit - Prévenir des nuisances sonores pour mieux se protéger***

2

## ***Le risque chimique***

*(généralité, poussières, fumées de soudage, solvants, plomb, etc.)*

3

## ***Le travail sur écran***

*(réglages des postes bureautiques)*

4

## ***Le risque routier : comment le prévenir ?***

5

## ***Les risques psychosociaux***

6

## ***Tous actifs contre les postures sédentaires !***

7

## ***Les vibrations***

*(corps entier et système main-bras)*

8

## ***Introduction aux risques professionnels***

*(JERISQOI)*



### **NOS SENSIBILISATIONS PRÉVENTION 2026**

Des experts prévention et santé au travail pour vous accompagner


Retrouvez toute notre documentation sur [www.preventionsantetravail35.fr](http://www.preventionsantetravail35.fr)

Tous droits réservés Prévention santé travail 35 | Janvier 2026



**prévention  
santé travail 35**





Du suivi individuel aux actions collectives, votre  
Service de Prévention et de Santé au Travail  
vous **accompagne** dans vos problématiques de  
santé au travail

...vers l'émergence d'une **culture prévention**  
dans l'entreprise.

**i** Pour plus d'informations, prenez conseil auprès de votre médecin du travail.



Suivez-nous sur :



DES EXPERTS PRÉVENTION ET SANTÉ AU TRAVAIL  
POUR VOUS ACCOMPAGNER

Retrouvez toute notre documentation sur  
[www.preventionsantetravail35.fr](http://www.preventionsantetravail35.fr)

