



Documentation AST35

Fiches pratiques, triptyques, dépliants et vidéos

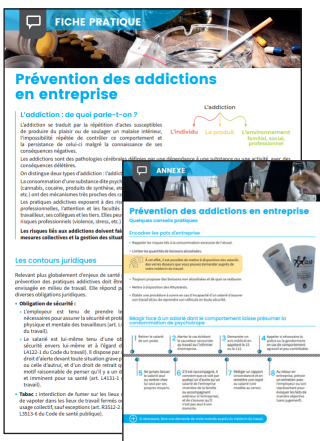
L'ensemble des documents résultent des travaux réalisés par nos professionnels de la prévention et de la santé au travail. La documentation présentée dans ce support est également disponible en version papier (hormis les vidéos et gobelet), n'hésitez pas à en faire la demande auprès de votre médecin du travail ou auprès du service communication de l'AST35, par mail à communication@ast35.fr.

Retrouvez également toutes nos ressources et outils sur notre site internet : www.ast35.fr

Addictions

Prévention des addictions en entreprise

+ annexe - Octobre 2021



Aide à l'arrêt du tabac

Septembre 2022



Le cannabis

Octobre 2021



Gobelet "Servez la Just'dose" - Octobre 2019



Réglette prévention Alcool - Taux alcoolémie

Mars 2022



Réglette prévention Alcool - Élimination

Mars 2022



Réglette prévention Drogues - Effets et dangers

Mars 2022



Réglettes disponibles uniquement en version papier

Les habilitations électriques - Mars 2018

FICHE PRATIQUE

LES HABILITATIONS ÉLECTRIQUES

Le régime de sécurité de l'AST3 est le régime de sécurité de l'AST3. Le régime de sécurité de l'AST3 est le régime de sécurité de l'AST3.

REALISER L'ÉVALUATION DES RISQUES

Avant toute formation d'habilitation, l'employeur doit réaliser l'évaluation des risques en fonction de la charge électrique de travail à effectuer sur le poste d'habilitation.

ANALYSE FORMALISÉE

La fiche d'analyse formalisée doit être remplie et datée.

LES CONDITIONS DE TRAVAIL

Zone	Zone 0	Zone 1	Zone 2	Zone 3	Zone 4
U ₀ (V)	≤ 50	≤ 100	≤ 250	≤ 500	≤ 1000
I ₀ (A)	≤ 0,1	≤ 0,2	≤ 0,5	≤ 1	≤ 2
U ₀ (V) / I ₀ (A)	≤ 500	≤ 1000	≤ 2500	≤ 5000	≤ 10000

LES OBLIGATIONS DE TRAVAIL

Le travail doit être réalisé en respectant les conditions de travail définies dans le tableau ci-dessus.

Les registres de sécurité - Décembre 2019

FICHE PRATIQUE

LES REGISTRES DE SÉCURITÉ

Le registre de sécurité de l'AST3 est le registre de sécurité de l'AST3. Le registre de sécurité de l'AST3 est le registre de sécurité de l'AST3.

LES REGISTRES DE SÉCURITÉ

Le registre de sécurité de l'AST3 est le registre de sécurité de l'AST3. Le registre de sécurité de l'AST3 est le registre de sécurité de l'AST3.

LES REGISTRES DE SÉCURITÉ

Le registre de sécurité de l'AST3 est le registre de sécurité de l'AST3. Le registre de sécurité de l'AST3 est le registre de sécurité de l'AST3.

Le Comité Social et Économique - Décembre 2019

FICHE PRATIQUE

LE COMITÉ SOCIAL ET ÉCONOMIQUE

Son rôle en matière d'hygiène, de santé et de sécurité

LA COMPOSITION DU CSE

Le CSE est composé de représentants des salariés et de représentants de l'employeur.

LES RÉUNIONS DU CSE

Le CSE doit se réunir au moins une fois par trimestre.

Affiche Accident d'exposition au sang - Novembre 2016

FICHE PRATIQUE

Accident d'exposition au sang

Conduite à tenir IMMÉDIATEMENT après un accident d'exposition au sang

LIRE ET SUIVRE LE PROTOCOLE

1. **Prendre soin de la victime**

2. **Évaluation des risques infectieux**

3. **Déclaration de l'accident de travail**

4. **Suivi de l'accident de travail**



Ce qu'il faut faire

Pour éviter tout contact avec la peau, pincer le gant avant de le retourner

Comment bien retirer ses gants

Janvier 2020

Vidéo disponible sur la chaîne YouTube de l'AST5

Premiers soins

Risq, soignement, section de doigt ou de main, contusion, malaise, brûlure, chute: quels sont les gestes de premiers secours pour porter assistance à quelqu'un ?

Pielu superficielle / Écorchure

Pielu importante

Soignement de nez

Section de doigt ou de main

Contusion / Coupus sans plaie

Malaise / Perte de connaissance

Brûlure thermique superficielle

Brûlure thermique profonde

Chute / Blessure / Fracture

Numéros d'urgence

112 APPEL D'URGENCE EUROPÉEN
15 SAMU
17 POLICE SECOURS

GUIDE PRATIQUE

Contenu type de la trousse de premiers soins

Le contenu type de la trousse de premiers soins doit contenir les éléments suivants:

- Bandes adhésives
- Bandes élastiques
- Compresseurs stériles
- Crème hydratante
- Crème solaire
- Crème à brûlures
- Crème à lèvres
- Crème à mains
- Crème à nez
- Crème à yeux
- Crème à visage
- Crème à corps
- Crème à pieds
- Crème à mains
- Crème à nez
- Crème à yeux
- Crème à visage
- Crème à corps
- Crème à pieds

FICHE PRATIQUE

Le bruit

Notions de base et conseils de prévention

Les risques pour la santé

La réglementation

Le bruit est un enjeu de santé publique. Il est important de prendre des mesures pour réduire le bruit.

Affiche Premiers soins - Juillet 2022

Contenu type de la trousse de premiers soins - Septembre 2023

Le bruit - Septembre 2023

Rayonnements ionisants

Le risque radon - Septembre 2022

LE RISQUE RADON

De l'évaluation des risques à la prévention en entreprise

Le radon

Le radon est un gaz radioactif naturel qui se trouve dans le sol, les roches et l'eau.

Le radon

Le radon est un gaz radioactif naturel qui se trouve dans le sol, les roches et l'eau.

Rayonnements ionisants - La radioprotection - Janvier 2020

LES RAYONNEMENTS IONISANTS

La radioprotection

LES RISQUES POUR LA SANTÉ

LES DOSES ET LES NIVEAUX D'EXPOSITION - CATEGORIES

Catégorie de personnel	Exposition annuelle autorisée (mSv)	Exposition annuelle recommandée (mSv)
Personnel exposé de manière professionnelle	20	6
Personnel exposé de manière occasionnelle	50	15
Personnel exposé de manière temporaire	100	30

Les rayonnements ionisants - cabinets dentaires - Juillet 2018

LES RAYONNEMENTS IONISANTS

dans les cabinets dentaires

CATÉGORIE DE SALARIÉS EXPOSÉS

Personnel concerné	Exposition annuelle autorisée (mSv)	Dose efficace annuelle (mSv)
Chirurgien dentaire, manipulateur dentaire	20	6
Assistante dentaire	50	15
Autres personnes travaillant dans le cabinet dentaire	100	30

Rayonnements ionisants - Décembre 2019

RAYONNEMENTS IONISANTS - RADIOPROTECTION

Quels sont les risques ?

Comment se protéger ?

Le radon est un gaz radioactif naturel qui se trouve dans le sol, les roches et l'eau.

Rayonnements ionisants - La radioprotection - Janvier 2020

Les rayonnements ionisants - cabinets dentaires - Juillet 2018

Risques biologiques - Octobre 2021

LES RISQUES BIologiques

Quels sont les risques ?

Comment se protéger ?

Le radon est un gaz radioactif naturel qui se trouve dans le sol, les roches et l'eau.

LES RISQUES BIologiques

Quels sont les risques ?

Comment se protéger ?

Le radon est un gaz radioactif naturel qui se trouve dans le sol, les roches et l'eau.

LES RISQUES BIologiques

Quels sont les risques ?

Comment se protéger ?

Le radon est un gaz radioactif naturel qui se trouve dans le sol, les roches et l'eau.

Varicelle et rougeole: comment se protéger

Octobre 2021

Focus sur ces maladies infectieuses

Quel suivi de l'état de santé des salariés ?

Octobre 2022



Disque "Quel suivi individuel de l'état de santé ?" - Avril 2018



[Version interactive](#)

Le Suivi Individuel Renforcé (SIR)

Juin 2018

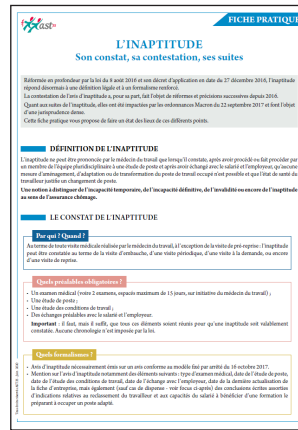


Memento "Quel suivi de l'état de santé des salariés?" - Juillet 2022



L'inaptitude

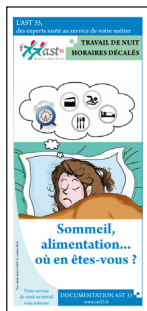
Juin 2020



Travail de nuit

Travail de nuit, horaires décalés

Octobre 2016



Travail de nuit, travail en équipes successives alternantes

Décembre 2019



Réglette prévention Le sommeil

Mars 2022



Réglette disponible uniquement en version papier

Pour plus d'informations, prenez conseil auprès de votre médecin du travail.

VOTRE SERVICE DE PRÉVENTION ET DE SANTÉ AU TRAVAIL VOUS INFORME

L'AST35, des experts prévention et santé au service de votre métier

Retrouvez toute notre documentation sur www.ast35.fr

Tous droits réservés AST35 | Septembre 2023

